

KOMORNÍ HUDBA A PĚVECKÝ SBOR

- Komorní hudba je určena pro menší počet hráčů/zpěváků. (Dva hráči jsou duet, tři hráči - trio, a další soubory jsou odvozeny podle intervalů. Čtyři hráči kvartet (kvarta je vzdálenost mezi čtyřmi tóny. atd.)



Pěvecký sbor se dělí podle toho kdo v něm zpívá. Zda-li jen ženy, muži, všichni dohromady nebo děti. Dělíme také hlasy sboru na soprán, alt, tenor. bas.

Kdo vede pěvecký sbor a nacvičuje skladby na koncert? Sbor_____

Vysoký ženský hlas se jmenuje? _____

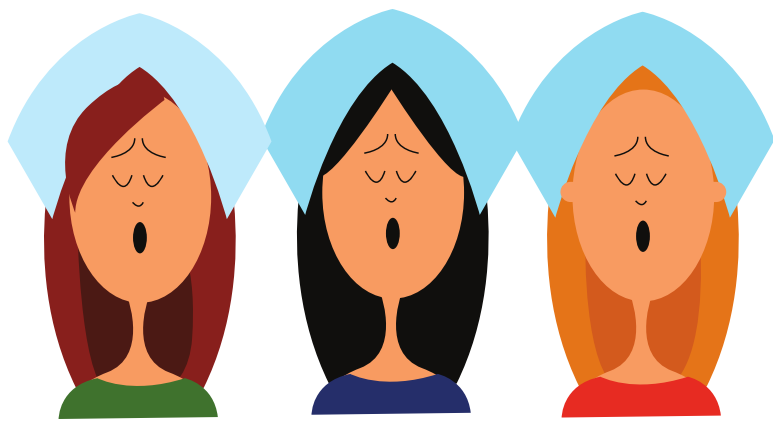
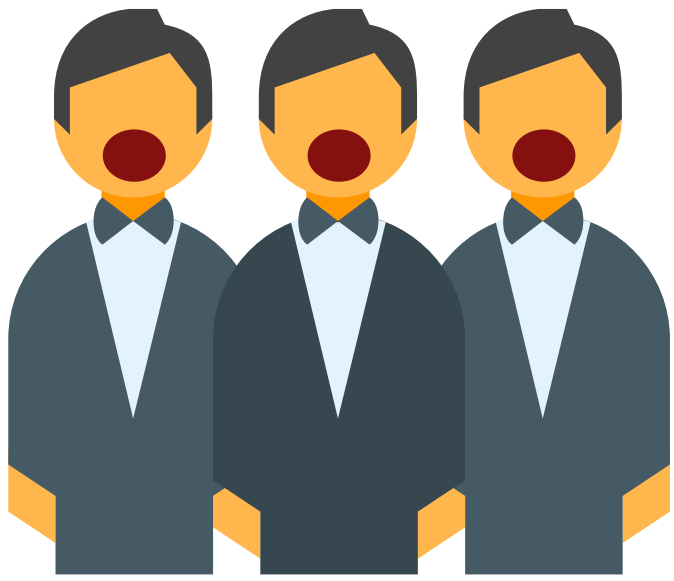
Vysoký mužský hlas se jmenuje? _____

Nízký mužský hlas se jmenuje? _____

Nízký ženský hlas se jmenuje? _____

Zjisti, zda-li ve tvém okolí je nějaký pěvecký sbor a jak se jmenuje.

Jaké je základní dělení pěveckých sborů? (obrázky ti pomůžou).



Přirad' názvy k obrázkům.

DUO

TRIO

KVARTETO

SEPTETO

SEXTETO

